

Porto  
zahlt  
Empfänger

ABSENDER:

Name

Straße

PLZ/Ort

Telefonnummer

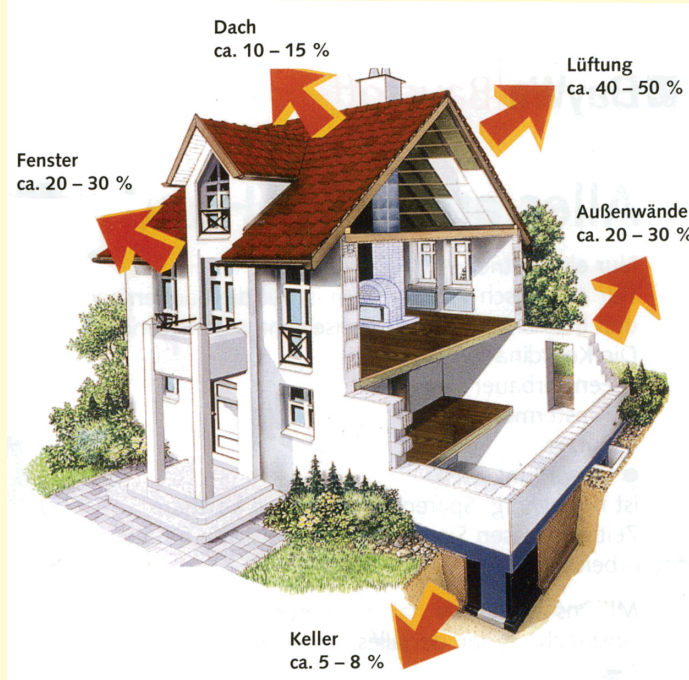
ANTWORT: Energieberatung

Herrn  
**Walter Schuhmann**  
Kaminkehrermeister  
Energieberater HWK  
Kreuzwiese 7  
94051 Hauzenberg

oder per Fax 0 85 86 / 91 78 16

Bitte hier abtrennen und faxen oder zurückschicken!

**Wissen Sie schon ...  
... hier kann Geld gespart werden!**



**... Schluckspecht oder 3-Liter-Haus?**



**darum: Professionelle**

**Energieberatung  
nur vom Fachmann!**

**Eine Information  
Ihres  
Kaminkehrermeisters**

**Walter Schuhmann  
Energieberater HWK**

Kreuzwiese 7 • 94051 Hauzenberg

Telefon: 0 85 86 / 91 70 52

Telefax: 0 85 86 / 91 78 16

www.123kaminkehrer.de

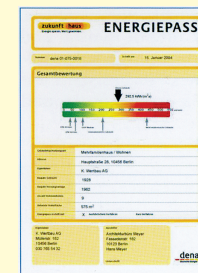
e-mail: walter.schuhmann@t-online.de

*Auch wir stellen  
den  
Energieausweis aus!  
Fragen Sie erst uns!*



Sind Ihre Heizkosten  
im grünen Bereich?

Jetzt Energieverbrauch  
checken lassen!





Zum Glück gibt's den  
Kaminkehrer

Sehr geehrte Kundin,  
sehr geehrter Kunde,

heute möchte ich Ihnen meine Dienste  
als Fachmann für

- ◆ Energieberatung
- ◆ Energieausweise
  - bedarfsorientierter und
  - verbrauchsorientierter AusweisNeutral und unabhängig
- ◆ Blower Door - Meßverfahren  
Wir wollen, dass Sie sich wohlfühlen.
- ◆ Wärmebild-Thermografie  
Verborgenes sichtbar machen, damit  
die Wärme im Haus bleibt.

anbieten.

*“Wir sehen Ihr Haus mit anderen Augen!”*



Walter Schuhmann, Energieberater HWK, Tel. 08586/917052

## Energieausweis wird zur Pflicht

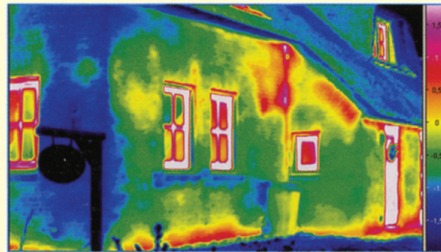
Die europäische Richtlinie zur “Gesamtenergieeffizienz von Gebäuden” schreibt es bereits seit 2003 vor und ab 2007 gilt die Pflicht auch in Deutschland über die neue Energieeinsparverordnung. Sowohl für Neubauten wie auch für bestehende Gebäude müssen Energieausweise erstellt werden. Jedes Gebäude muss einen solchen Ausweis bei Verkauf und Vermietung vorweisen können. Selbstverständlich erstellen wir Ihnen einen Energieausweis speziell für Ihr Gebäude.

## Der Blower Door Test

Die Luftdichtigkeit der Gebäudehülle besitzt einen besonderen Stellenwert. Viele Bauschäden entstehen aufgrund von Leckagen in der Dampfbremse. Die Blower Door, deren Name Pate steht für einen von Ihrem Kaminkehrer immer häufiger ausgeführten Test, wird in den fertigen Türrahmen gesetzt und luftdicht abgeklebt. Das Gebläse kann je nach Testverlauf Luft aus dem Gebäude absaugen oder einblasen.

## Wärmebild-Thermografie

Sieht Ihr Haus so aus?



Verschleudert es Energie?

**Wir zeigen es Ihnen mit Wärmebildern!**

Mit freundlichen Grüßen

*Walter Schuhmann*

Walter Schuhmann  
Ihr Kaminkehrermeister

Walter Schuhmann, Energieberater HWK, Tel. 08586/917052

## Das Leistungsspektrum Ihres Kaminkehrers:

Ich möchte  zuerst ein Angebot für

- eine **Energieberatung** - KfW
  - einen **Energiesparcheck** - Bayern
  - Energiepass** der Dena
  - eine **Blower-Door-Messung**
  - eine **Thermografie**
- für mein Wohnhaus durchführen lassen.

- meinen Ölzentralheizungskessel
- meinen Holz- oder Pelletheizungskessel
- meine(n) Kachelofen
- meinen Ofen
- meine Lüftungsanlage  
reinigen lassen.

## Energiespar- und Informations- Newsletter-Registrierung:

Die Registrierung Ihrer e-mail-Adresse erfolgt so, dass Sie uns eine e-mail an die Adresse [walter.schuhmann@t-online.de](mailto:walter.schuhmann@t-online.de) senden. Mit Ihrem Namen und Adresse oder Ihrer Kundennr., ersichtlich aus der aktuellen Rechnung.

**Alle unsere Dienstleistungen  
sind natürlich steuerlich absetzbar.**

**Vielen Dank für Ihr Interesse!**

Walter Schuhmann, Energieberater HWK, Tel. 08586/917052